

# Nuove Bifamiliari

Via dei Comuni, Romanziol (VE)

PLANIMETRIA GENERALE



.8

BIFAMILIARI

.1

SOGGIORNO-CUCINA

.3

CAMERE

.2

BAGNI

.1

GARAGE

.1

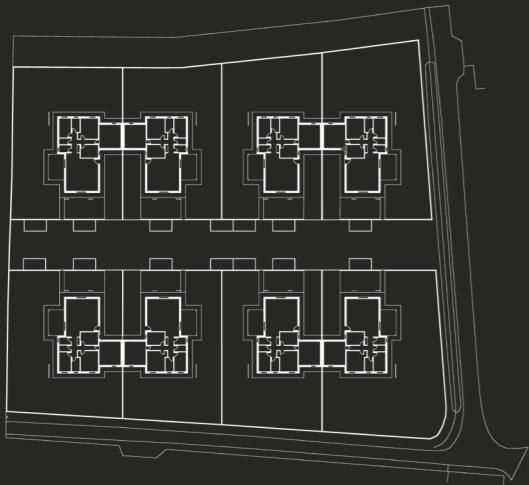
GIARDINO



# Nuove Bifamiliari

Via dei Comuni, Romanziol (VE)

PIANO TERRA



## Bifamiliare tipo

1 Soggiorno-cucina	54,70	m <sup>2</sup>
2 Disimpegno	10,84	m <sup>2</sup>
3 Camera	11,11	m <sup>2</sup>
4 Camera	18,56	m <sup>2</sup>
5 Bagno	5,49	m <sup>2</sup>
6 Camera	11,11	m <sup>2</sup>
7 Ripostiglio	3,51	m <sup>2</sup>
8 Bagno	4,16	m <sup>2</sup>
9 Garage	24,70	m <sup>2</sup>
10 Portico	19,95	m <sup>2</sup>
11 Giardino		

